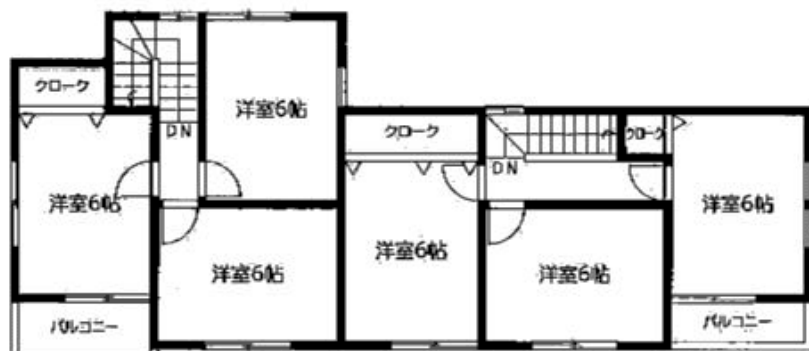


# 賃貸住宅

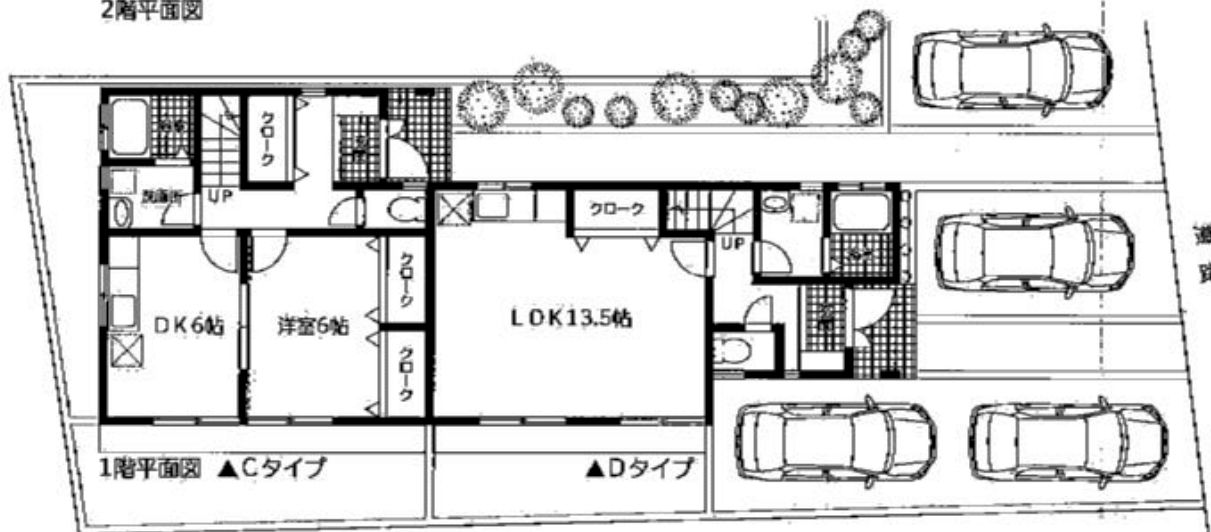
## パーク・ハイツ大崎

今回募集  
Cタイプ

★駐車場2台★



2階平面図



1階平面図 ▲Cタイプ

▲Dタイプ



●  
4DK  
メゾネットタイプ  
専用駐車券

※図面と現況が相違する場合は現況優先とします。

物件種目	<b>賃貸住宅</b>		
最寄駅	諏訪		
間取タイプ	4DK		
賃料	<b>80,000円</b>		
貸賃条件	敷金 <b>3</b> ヵ月・礼金なし		
物件所在地	豊川市大崎町小林93番地1		
交通	豊鉄バス「大崎」停徒歩6分		
建物	建物名	パーク・ハイツ大崎	
	構造・規模		
	使用部分面積	延べ75.36㎡(22.79坪)	
	間取内訳	左記参照	
築年月	平成15年3月	契約期間	2年
管理費等	無し		
駐車場	2台付		
現況	空	入居可能期	即時
本体設備	公営水道・PG・合併処理浄化槽		
各戸設備	備考参照		
保険等	保険加入義務有		
備	※Cタイプ ※各戸設備:TVドアホン・シャワー追い焚き機能付きUB・暖房便座・下駄箱・BSアンテナ・シャンプードレッサー		

有限会社中日ハウジング  
愛知県知事(4)第19033号

TEL0533-86-2358 愛知県豊川市桜木通5丁目8-5  
FAX0533-86-3324