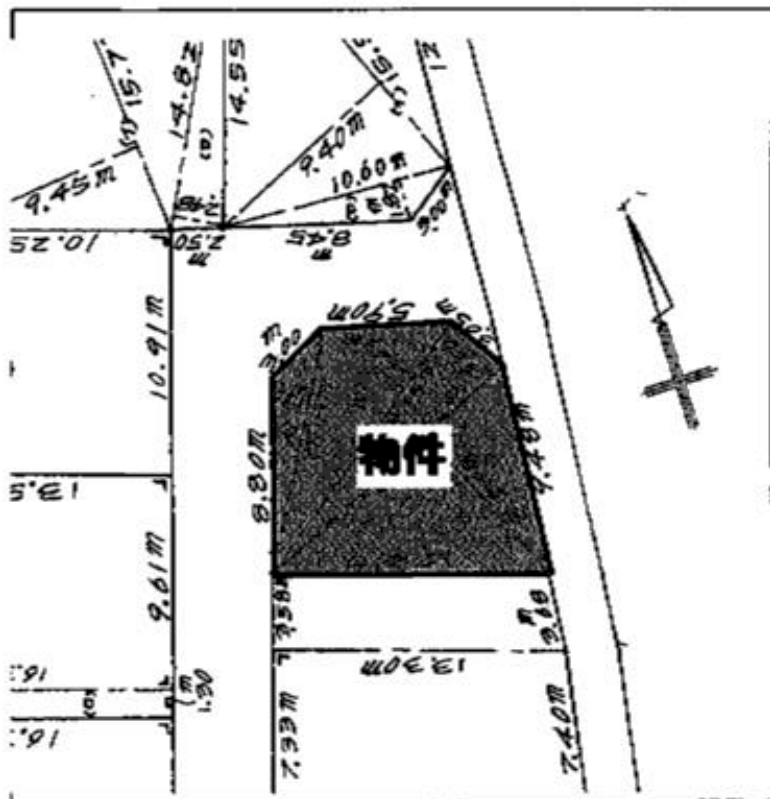


- ◆閑静な住宅街
- ◆3方道路の整形地



図面と現況が異なる場合は、現況優先となります。



物件種目	売土地		
最適用途	住宅用地		
最寄駅	JR飯田線「豊川」駅		
土地面積	公簿119.00㎡ (36坪)	私道面積 0	—
価格	864万円	2.3㎡未満 償	24万円
物件所在地	豊川市三蔵子町中荒古 22-17		
交通	JR飯田線「豊川」駅 徒歩28分		
通学校区	三蔵子小学校 金屋中学校		
土地権利	所有権	地目	原野
都市計画	市街化区域	用途地域	第1種中高層
容れ率	60%	容積率	200%
他の法令上の制限	建築基準法22条指定		
現況	更地		
引渡条件	現況渡し		
引渡日	相談		
設備	電気 上水道 下水道 側溝		
接道状況	北側公道4.0m巾 間口5.9m 西側公道4.0m巾 間口8.8m 東側公道3.0m巾 間口9.4m		
備考	※実測売買 ※建築条件無し		

有限会社中日ハウジング
愛知県知事(3)第19033号

TEL0533-86-2358 愛知県豊川市桜木通5丁目8-5
FAX0533-86-3324